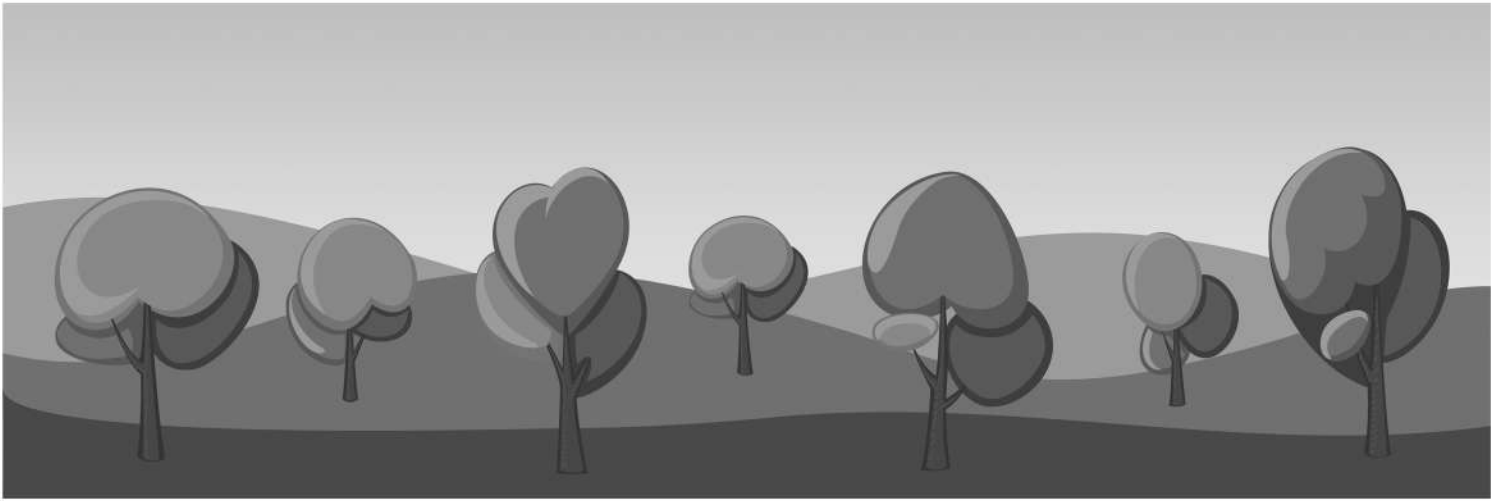


La collina

- Completa il seguente testo con le parole che trovi nel riquadro.



Le **colline**, questi dolci che non superano i metri di altezza e solitamente ricoperti di boschi e terreni coltivati, si sono formate nel corso dei secoli in maniera diversa e la loro origine è simile a quella delle montagne. La formazione delle colline può avvenire in quattro modi diversi e, a seconda del fenomeno che le genera, si parla di colline **strutturali**, **moreniche**, **tettoniche** e **vulcaniche**. Le colline si creano dalla parziale delle che si consumano nel corso dei millenni a causa della pioggia, del vento e del gelo. Invece le colline moreniche, o, si formano dall'accumulo di, come terra, sabbia, ghiaia e depositi, rilasciati da ghiacciai scomparsi o trasportati dall'acqua e dal vento in epoche lontane. Le colline sono generate dal della crosta terrestre, proprio come le montagne. Infine le colline hanno origine da vulcani spenti le cui forme sono state addolcite e modificate dagli

**sedimentarie - montagne - 600 - strutturali - rilievi
erosione - agenti atmosferici - detriti - vulcaniche
corrugamento - tettoniche**

- **Obiettivo didattico:** conoscere l'origine delle colline.